



Ausbildung mit Vielfalt!

Zeig uns, was in Dir steckt!



SIMMEL



www.simmel.de



www.facebook.de/edekasimmel



[simmel_ein_genuss](https://www.instagram.com/simmel_ein_genuss)

Wer wir sind?



Unsere bisherigen Erfolge

- **2012** Beste Getränkeabteilung Deutschlands im Lebensmittelhandel Großfläche
- **2012** TOP JOB
- **2013** Ausbilder des Jahres
- **2016** Bester EDEKA Markt Südbayerns
- **2016** TOP JOB
- **2017** Ausbilder des Jahres
- **2018** Beste Obst- u. Gemüseabteilung Bayerns
- **2019** Great Place to Work
- **2020** Bester EDEKA Markt Südbayerns
- **2020** Supermarkt des Jahres
- **2021** Zertifizierung Great Place to Work
- **2022** Great Place to Work



Wir betreiben nicht nur die besten Supermärkte Deutschlands, sondern sind auch einer der besten Arbeitgeber Deutschlands!

Über 1.000 motivierte Mitarbeiter tragen täglich dazu bei, dass wir hochwertige Lebensmittel in freundschaftlicher und einladender Atmosphäre anbieten.

Was uns am meisten stolz macht?

- Unsere Kollegen glücklich zu sehen.
- Unsere Kunden zu begeistern.
- Wirtschaftlich zu arbeiten.
- Innovativ und Vorreiter zu sein.
- Der Umwelt Gutes zu tun.

All das tun wir täglich aus Leidenschaft und Überzeugung.

+ Werde ein Teil unseres Teams!

Ausbildung mit Verantwortung



Verkäufer (m/w/d)

Für Deine zweijährige Ausbildung zum Verkäufer ist Dein Verkaufstalent und Deine Kommunikationsstärke gefragt. Du durchläufst die wichtigsten Bereiche im Markt. Nach Deiner bestandenen Ausbildung zum Verkäufer hast Du die Möglichkeit das dritte Ausbildungsjahr zum Kaufmann im Einzelhandel zu absolvieren.

Kaufmann im Einzelhandel (m/w/d)

Bei Deiner Ausbildung zum Kaufmann im Einzelhandel wirst Du zum Allrounder ausgebildet. Du wirst in jedem Bereich im Detail ausgebildet. So hast Du die Möglichkeit, die Abteilung zu wählen, in der Du Deine Stärken am besten einbringen kannst.



Fachverkäufer Lebensmittelhandwerk (m/w/d)

Bist Du eher der herzhafteste Typ, dann ist die Ausbildung zum Fachverkäufer im Lebensmittelhandwerk mit dem Schwerpunkt Fleischerei genau Dein Ding! Hier kannst Du Dein erlerntes Fachwissen direkt in die Praxis umsetzen. Die Abteilungen Käse und Fisch wirst Du dabei auch kennen lernen. So wirst Du nach Deiner Ausbildung zum absoluten Verkaufsprofi.



+ Zeig uns, wo Deine Stärken liegen!

Ausbildung auf Augenhöhe



Wir geben immer mehr als Andere

Berufsbezeichnung	1. LJ	2. LJ	3. LJ
Verkäufer (m/w/d)	1.360 €* 1.460 €* –		
Kaufmann im Einzelhandel (m/w/d)	1.360 €* 1.460 €* 1.610 €* –		
Fachverkäufer im Lebensmittelhandwerk (m/w/d)	1.460 €* 1.640 €* 1.890 €* –		

* **Inflationsausgleichsprämie:** 120€; **Gesundheitsprämie:** Bei 0 Krankheitstagen im Vormonat, werden im nächsten Monat 90€ in Form von einem Einkaufsgutschein ausbezahlt.

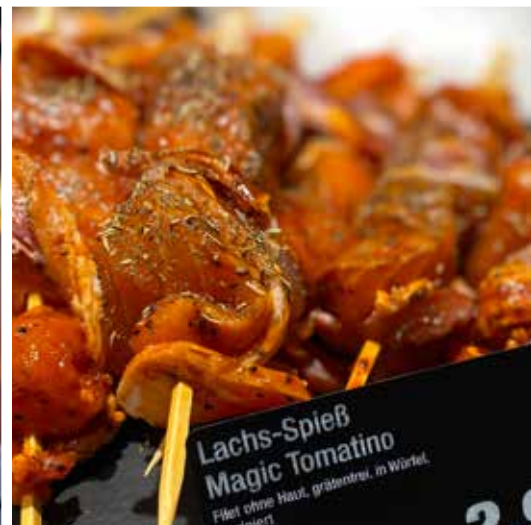


Was wir Dir bei SIMMEL bieten

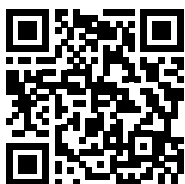
- Jeden Arbeitstag erhältst Du einen Essensgutschein á 3,40 €
- Coachings und Seminare für die berufliche und persönliche Weiterbildung
- Kostenfreie Reinigung der Arbeitskleidung und 36 Urlaubstage
- Gute Ideen werden mit bis zu 1.000€ belohnt.
- Gute Übernahmechancen und Aufstiegsmöglichkeiten nach der Ausbildung

Was Dich bei SIMMEL erwartet

- Du wirst von Anfang an als vollwertiges Teammitglied behandelt
- Du darfst selbständig arbeiten, um Dein Können unter Beweis zu stellen
- Regelmäßige Gespräche, denn für jedes Problem gibt es eine Lösung
- Wir sind alle per Du, egal ob Führungskraft oder Auszubildender
- Wir arbeiten in einem harmonischen Betriebsklima und lachen steht bei uns auf der Tagesordnung



Bei uns kannst
Du Karriere
machen



Code scannen und
direkt online
bewerben!

Zeig uns, was in Dir steckt und sichere
Dir Deinen Ausbildungsplatz!

www.simmel.de/ausbildung

Für ein Praktikum kannst Du Dich unter **www.simmel.de/karriere/praktikum**
anmelden. Weitere Informationen findest Du unter **www.simmel.de/ausbildung**

Wir freuen uns auf Deine Bewerbung!

+ Hier findest Du uns!

Unsere Zentrale:

Peter Simmel Handels GmbH, Gutterstät 6, 85665 Moosach

Unsere Märkte:

Grünwalder Weg 33, 82008 Unterhaching

Wolfratshauer Straße 110, 82049 Pullach-Höllriegelskreuth

Einsteinstraße 130, 81675 München

Behamstraße 2, 85625 Glonn

